



Rijksinstituut voor Volksgezondheid  
en Milieu  
Ministerie van Volksgezondheid,  
Welzijn en Sport

### **Epidemiologische situatie COVID-19 in GGD West-Brabant**

Rijksinstituut voor Volksgezondheid en Milieu - RIVM  
19 oktober 2020, 10:00

#### **Samenvatting**

Tot en met 19 oktober 10:00 uur zijn er in GGD West-Brabant in totaal 9564 COVID-19 patiënten gemeld aan het RIVM. Tot nu toe zijn 545 van de gemelde patiënten opgenomen in het ziekenhuis en 255 mensen overleden. Een overzicht van de COVID-19 situatie op landelijk niveau is hier te vinden.

#### **Uitleg over surveillance van COVID-19 in Nederland**

Door middel van surveillance houdt het RIVM zicht op de verspreiding van COVID-19 in Nederland. Via een samenwerking tussen artsen, laboratoria en de GGD'en wordt informatie verzameld over personen (patiënten) met een positieve SARS-CoV-2 testuitslag. Sinds het begin van de COVID-19 epidemie in Nederland is het testbeleid geleidelijk veranderd. Het huidige testbeleid is hier te vinden. Sinds 1 juni kan iedereen met klachten zich laten testen. Toch is het aannemelijk dat niet alle COVID-19 patiënten getest worden. De werkelijke aantallen in Nederland zijn daarom waarschijnlijk hoger dan de aantallen die hier genoemd worden. Aan het RIVM wordt niet gemeld wie hersteld is van COVID-19.

Er worden ook mensen die om andere redenen dan COVID-19 in het ziekenhuis worden opgenomen getest op SARS-CoV-2. Dit wordt gedaan om verspreiding van dit virus binnen het ziekenhuis tegen te gaan. Vanaf 1 mei wordt bij melding van een in het ziekenhuis opgenomen positief geteste patiënt, nagevraagd of de ziekenhuisopname vanwege COVID-19 was. Daarom geven we sinds 1 mei in de rapportages van de ziekenhuisopnames alleen opnames weer waarbij niet is aangegeven dat de opname om een andere reden was. Dit doen we zodat het aantal in het ziekenhuis opgenomen COVID-19 patiënten een zo goed mogelijke indicator blijft van de epidemie. Dit geeft namelijk weer hoeveel mensen ernstig ziek zijn door COVID-19. Patiënten die om een andere reden ziekenhuiszorg nodig hebben en ook COVID-19 blijken te hebben, worden uiteraard wel meegenomen in het totaal aantal meldingen.

Een databestand met de cumulatieve aantallen per gemeente per dag van gemelde COVID-19 patiënten, in het ziekenhuis opgenomen COVID-19 patiënten en overleden COVID-19 patiënten is hier te vinden. Een databestand met karakteristieken van elke positief geteste COVID-19 patiënt in Nederland is hier te vinden.

**Dit document is vertrouwelijk en verdere verspreiding valt onder de verantwoordelijkheid van de GGD. Door eventuele kleine aantallen kunnen personen mogelijk herleidbaar zijn.**

## Inhoudsopgave

	Pagina
1 Samenvatting COVID-19 meldingen van de GGD West-Brabant vanaf 27 februari 2020	3
2 COVID-19 meldingen aan de GGD West-Brabant vanaf 6 juli 2020	4
3 Top vijf gemeenten in de afgelopen week	6
4 Leeftijdsverdeling en man-vrouwverdeling van bij GGD West-Brabant gemelde COVID-19 patiënten in de afgelopen week	7
5 Reishistorie van bij GGD West-Brabant gemelde COVID-19 patiënten vanaf 6 juli 2020 en in de afgelopen week	8
6 Beroep van bij GGD West-Brabant gemelde COVID-19 patiënten vanaf 6 juli 2020 en in de afgelopen week	9
7 Setting van mogelijke besmetting van bij GGD West-Brabant gemelde COVID-19 patiënten vanaf 6 juli 2020 en in de afgelopen week	10
8 Surveillance van COVID-19 in verpleeghuizen en woonzorgcentra vanaf 6 juli 2020	12
9 Bron- en contactonderzoek van COVID-19 meldingen aan de GGD West-Brabant	14
9.1 Resultaten uit bron- en contactonderzoek . . . . .	14
10 SARS-CoV-2 testen afgenomen door de GGD West-Brabant vanaf 1 juni	20
11 Vergelijking met landelijke situatie	32

Klik op de titel om naar de betreffende paragraaf in het document te gaan.

**1 Samenvatting COVID-19 meldingen van de GGD West-Brabant vanaf 27 februari 2020**Tabel 1: Aantal door de GGD gemelde COVID-19 patiënten, aantal in het ziekenhuis opgenomen COVID-19 patiënten gemeld door GGD en aantal overleden COVID-19 patiënten gemeld door GGD<sup>1</sup>

Gezondheidsstatus	Totaal	%	Meldingen afgelopen week <sup>2</sup>	Gecorrigeerd <sup>3</sup>	Verskil met vorige week <sup>4</sup>
Totaal gemeld	9564		2668	1	2669
Ziekenhuisopname	545	5.7	34	0	34
Overleden <sup>5</sup>	255	2.7	9	0	9

<sup>1</sup> Sinds 1 juni kan iedereen met klachten zich laten testen. Toch is het aannemelijk dat niet alle COVID-19 patiënten getest worden. De werkelijke aantallen in Nederland zijn daarom waarschijnlijk hoger dan de aantallen die hier genoemd worden. Het werkelijke aantal COVID-19 patiënten opgenomen in het ziekenhuis of overleden is hoger dan het aantal opgenomen of overleden patiënten gemeld in de surveillance, omdat de surveillance gebaseerd is op de informatie op het moment van melding. Aan het RIVM wordt niet gemeld wie hersteld is.

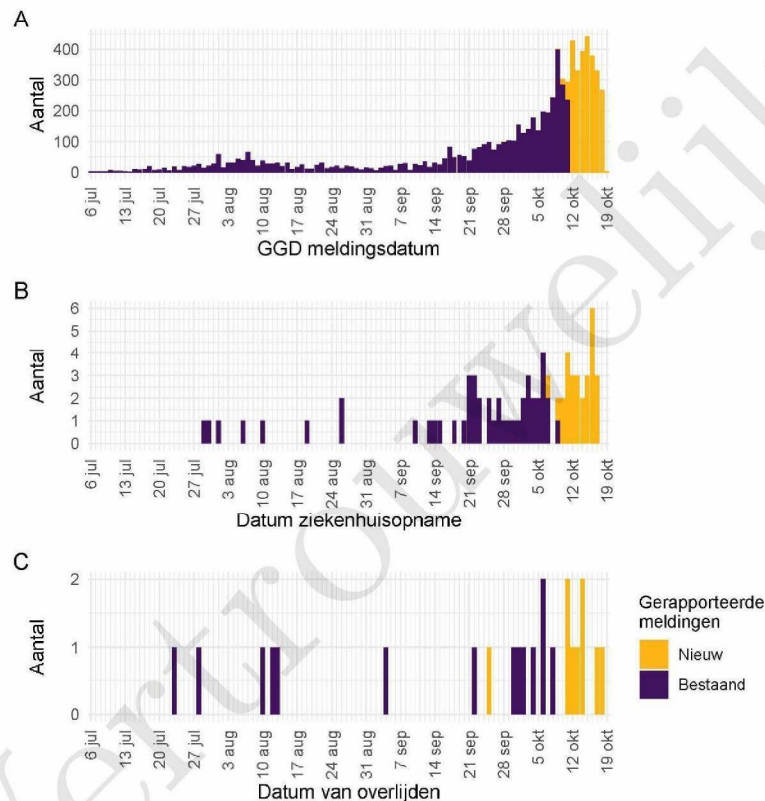
<sup>2</sup> Meldingen die tussen 12 oktober 10:00 en 19 oktober 10:00 aan het RIVM zijn gemeld. Dit betreft het aantal meldingen, opnames en overlijdens die in de afgelopen week nieuw aan het RIVM zijn gerapporteerd. Datum van melding aan de GGD, ziekenhuisopname of overlijden kan echter in een andere week vallen. Bij overige tabellen en figuren in dit rapport wordt de datum van melding, ziekenhuisopname of overlijden gebruikt. Deze cijfers zijn dus niet hetzelfde.

<sup>3</sup> Meldingen die gewist of herzien zijn tussen 12 oktober 10:00 en 19 oktober 10:00. Behalve dat er nieuwe meldingen worden ontvangen, worden eerdere meldingen soms aangepast; de aantallen meldingen per dag kunnen daardoor variëren.

<sup>4</sup> Het verschil tussen de cumulatieve meldingen t/m 19 oktober 10:00 ten opzichte van 12 oktober 10:00.

<sup>5</sup> Voor 2 sterfgevallen is aangegeven dat COVID-19 niet de directe oorzaak van overlijden is.

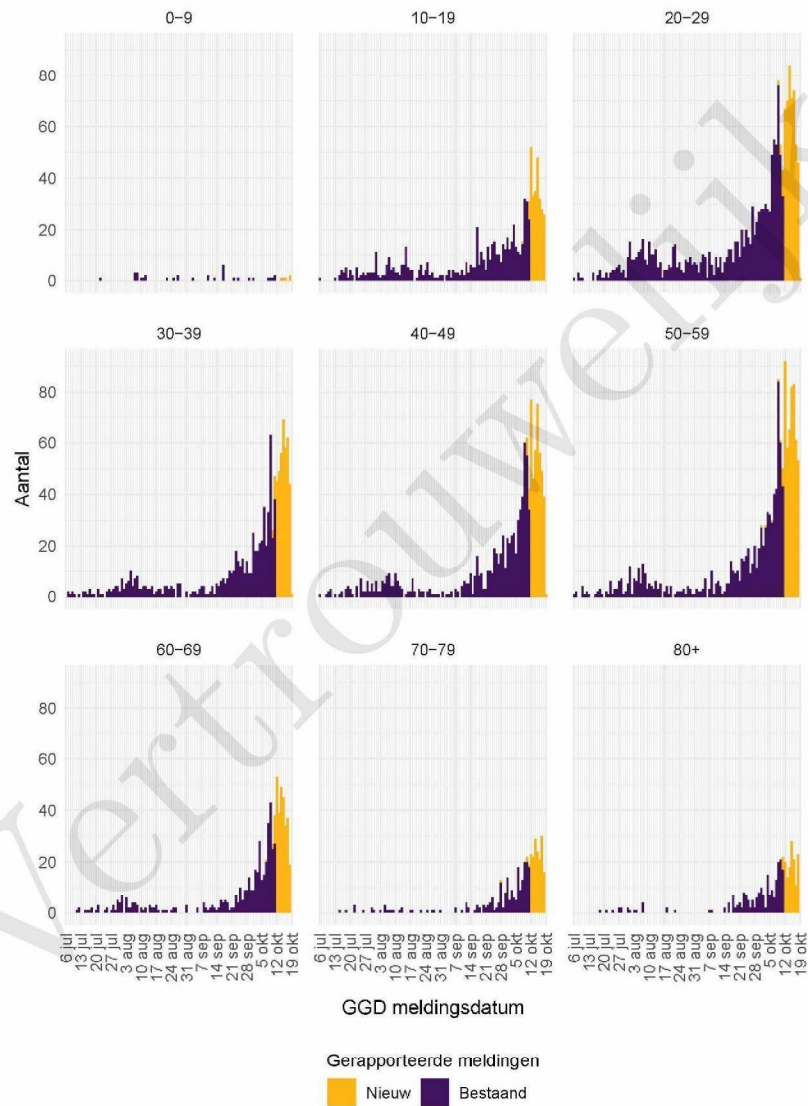
## 2 COVID-19 meldingen aan de GGD West-Brabant vanaf 6 juli 2020



Figuur 1: Aantal aan de GGD gemelde COVID-19 patiënten vanaf 6 juli 2020. (A) Aantal aan de GGD gemelde COVID-19 patiënten, naar meldingsdatum. (B) Aantal aan de GGD gemelde in het ziekenhuis opgenomen COVID-19 patiënten, naar datum van ziekenhuisopname. (C) Aantal aan de GGD gemelde overleden COVID-19 patiënten, naar datum van overlijden.

Meldingen aan het RIVM van 6 juli t/m 12 oktober 10:00 uur zijn in deze grafieken weergegeven in paars. Meldingen van 12 oktober 10:01 uur t/m 19 oktober 10:00 uur zijn weergegeven in geel. Sinds 1 juni kan iedereen zich met klachten laten testen. Toch is het aannemelijk dat niet alle COVID-19 patiënten getest worden. De werkelijke aantallen in Nederland zijn daarom waarschijnlijk hoger dan de aantallen die hier weergegeven worden. Van enkele patiënten is de datum van opname en/of de datum van overlijden niet bekend. Deze kunnen daarom niet worden weergegeven in deze figuren. Een leeg figuur betekent dat er in de betreffende periode geen meldingen waren.

## 2 COVID-19 MELDINGEN AAN DE GGD WEST-BRABANT VANAF 6 JULI 2020



Figuur 2: Aantal aan de GGD gemelde COVID-19 patiënten vanaf 6 juli 2020, per leeftijdsgroep. Een leeg figuur betekent dat er in de betreffende periode geen meldingen waren.

### 3 Top vijf gemeenten in de afgelopen week

In de afgelopen week zijn binnen de veiligheidsregio('s) van GGD West-Brabant het grootste aantal GGD-meldingen ontvangen van COVID-19 patiënten die woonachtig zijn in de onderstaande gemeentes. Dit kunnen dus ook meldingen betreffen van personen die bij een teststraat in een andere GGD-regio zijn getest.

Tabel 2: De vijf gemeenten met het grootste aantal aan de GGD gemelde COVID-19 patiënten in de afgelopen week <sup>1,2</sup>

Veiligheidsregio	Gemeente	Aantal meldingen per 100.000	Aantal meldingen	Bevolking 2020
Midden- en West-Brabant	Bergen op Zoom	447.4	302	67496
Midden- en West-Brabant	Etten-Leur	430.7	189	43878
Midden- en West-Brabant	Rucphen	410.9	94	22878
Midden- en West-Brabant	Moerdijk	406.7	151	37129
Midden- en West-Brabant	Halderberge	383.0	116	30284

<sup>1</sup> Betreft het aantal COVID-19 patiënten met een datum van melding aan de GGD, opnamedatum of datum van overlijden in de periode van 12 oktober 10:01 t/m 19 oktober 10:00 uur.

<sup>2</sup> Sinds 1 juni kan iedereen met klachten zich laten testen. Toch is het aannemelijk dat niet alle COVID-19 patiënten getest worden. De werkelijke aantallen in Nederland zijn daarom waarschijnlijk hoger dan de aantallen die hier genoemd worden.

4 LEEFTIJDVERDELING EN MAN-VROUWVERDELING VAN BIJ GGD WEST-BRABANT  
GEMELDE COVID-19 PATIËNTEN IN DE AFGELOPEN WEEK

4 Leeftijdverdeling en man-vrouwverdeling van bij GGD West-  
Brabant gemelde COVID-19 patiënten in de afgelopen week

Tabel 3: Leeftijdverdeling van aan de GGD gemelde COVID-19 patiënten, van in het ziekenhuis opgenomen COVID-19 patiënten en van overleden COVID-19 patiënten in de afgelopen week<sup>1,2</sup>

Leeftijdsgroep	Totaal gemeld	%	Ziekenhuisopname	%	Overleden	%
Totaal gemeld	2580		20		6	
0-4	0	0.0	0	0.0	0	0.0
5-9	5	0.2	0	0.0	0	0.0
10-14	60	2.3	0	0.0	0	0.0
15-19	194	7.5	0	0.0	0	0.0
20-24	246	9.5	0	0.0	0	0.0
25-29	220	8.5	0	0.0	0	0.0
30-34	208	8.1	0	0.0	0	0.0
35-39	176	6.8	0	0.0	0	0.0
40-44	184	7.1	2	10.0	0	0.0
45-49	216	8.4	0	0.0	0	0.0
50-54	256	9.9	2	10.0	0	0.0
55-59	238	9.2	1	5.0	0	0.0
60-64	178	6.9	1	5.0	0	0.0
65-69	98	3.8	2	10.0	1	16.7
70-74	104	4.0	3	15.0	0	0.0
75-79	61	2.4	2	10.0	0	0.0
80-84	57	2.2	4	20.0	2	33.3
85-89	38	1.5	1	5.0	0	0.0
90-94	31	1.2	2	10.0	1	16.7
95+	9	0.3	0	0.0	2	33.3
Niet vermeld	1	0.0	0	0.0	0	0.0

<sup>1</sup> Betreft het aantal COVID-19 patiënten met een datum van melding aan de GGD, opnamedatum of datum van overlijden in de periode van 12 oktober 10:01 t/m 19 oktober 10:00 uur.

<sup>2</sup> Sinds 1 juni kan iedereen met klachten zich laten testen. Toch is het aannemelijk dat niet alle COVID-19 patiënten getest worden. De werkelijke aantallen in Nederland zijn daarom waarschijnlijk hoger dan de aantallen die hier genoemd worden. Het werkelijke aantal COVID-19 patiënten opgenomen in het ziekenhuis of overleden is hoger dan het aantal opgenomen of overleden patiënten gemeld in de surveillance, omdat de surveillance gebaseerd is op de informatie op het moment van melding. Aan het RIVM wordt niet gemeld wie hersteld is.

Tabel 4: Man-vrouwverdeling van aan de GGD gemelde COVID-19 patiënten, van in het ziekenhuis opgenomen COVID-19 patiënten en van overleden COVID-19 patiënten in de afgelopen week<sup>1,2</sup>

Geslacht	Totaal gemeld	%	Ziekenhuisopname	%	Overleden	%
Totaal gemeld	2580		20		6	
Man	1146	44.4	12	60.0	4	66.7
Vrouw	1434	55.6	8	40.0	2	33.3
Niet vermeld	0	0.0	0	0.0	0	0.0

<sup>1</sup> Betreft het aantal COVID-19 patiënten met een datum van melding aan de GGD, opnamedatum of datum van overlijden in de periode van 12 oktober 10:01 t/m 19 oktober 10:00 uur.

<sup>2</sup> Sinds 1 juni kan iedereen met klachten zich laten testen. Toch is het aannemelijk dat niet alle COVID-19 patiënten getest worden. De werkelijke aantallen in Nederland zijn daarom waarschijnlijk hoger dan de aantallen die hier genoemd worden. Het werkelijke aantal COVID-19 patiënten opgenomen in het ziekenhuis of overleden is hoger dan het aantal opgenomen of overleden patiënten gemeld in de surveillance, omdat de surveillance gebaseerd is op de informatie op het moment van melding. Aan het RIVM wordt niet gemeld wie hersteld is.

5 REISHISTORIE VAN BIJ GGD WEST-BRABANT GEMELDE COVID-19 PATIËNTEN VANAF 6 JULI 2020 EN IN DE AFGELOPEN WEEK

## 5 Reishistorie van bij GGD West-Brabant gemelde COVID-19 patiënten vanaf 6 juli 2020 en in de afgelopen week

Tabel 5: Aantal aan de GGD gemelde COVID-19 patiënten die in de 14 dagen voor aanvang van de ziekte in het buitenland zijn geweest<sup>1</sup>

	Vanaf 6 juli		Afgelopen week <sup>2</sup>	
	Aantal	%	Aantal	%
Totaal gemeld	7536		2668	
Reishistorie	342	4.5	35	1.3
Geen reishistorie	5772	76.6	2094	78.5
Niet vermeld	1422	18.9	539	20.2

<sup>1</sup> Of een COVID-19 patiënt wel of geen reishistorie heeft, wordt vanaf 31 augustus 2020 bepaald door de volgende criteria: a) De patiënt heeft bij de GGD aangegeven een reishistorie te hebben en b) er zit maximaal 14 dagen tussen de terugkomst en de eerste ziektedag van de patiënt.

<sup>2</sup> Meldingen die tussen 12 oktober 10:00 en 19 oktober 10:00 aan het RIVM zijn gemeld.

Tabel 6: Aantal aan de GGD gemelde COVID-19 patiënten die in de 14 dagen voor aanvang van de ziekte in het buitenland zijn geweest naar verblijfplaats

Land van verblijf	Vanaf 6 juli		Afgelopen week <sup>1</sup>	
	Aantal	%	Aantal	%
België	59	17.3	17	48.6
Spanje	58	17.0	0	0.0
Frankrijk	52	15.2	3	8.6
Duitsland	38	11.1	3	8.6
Griekenland	17	5.0	0	0.0
Malta	17	5.0	0	0.0
Italië	15	4.4	1	2.9
Turkije	15	4.4	0	0.0
Hongarije	14	4.1	0	0.0
Oostenrijk	14	4.1	3	8.6
Polen	14	4.1	6	17.1
Portugal	8	2.3	0	0.0
Aruba	6	1.8	0	0.0
Groot-Brittannië	6	1.8	1	2.9
Kroatië	5	1.5	0	0.0
Zwitserland	5	1.5	0	0.0
Overig	38	11.1	1	2.9

<sup>1</sup> Meldingen die tussen 12 oktober 10:00 en 19 oktober 10:00 aan het RIVM zijn gemeld.

6 BEROEP VAN BIJ GGD WEST-BRABANT GEMELDE COVID-19 PATIËNTEN VANAF 6 JULI 2020  
EN IN DE AFGELOPEN WEEK

**6 Beroep van bij GGD West-Brabant gemelde COVID-19 patiënten  
vanaf 6 juli 2020 en in de afgelopen week**

Tabel 7: Aantal aan de GGD gemelde COVID-19 patiënten naar beroep

Beroep	Vanaf 6 juli		Afgelopen week <sup>1</sup>	
	Aantal	%	Aantal	%
Totaal gemeld met beroep	7536		2668	
Afvalverwerking	4	0.1	0	0.0
Buitenland	2	0.0	0	0.0
Gezondheidsmedewerker	916	12.2	337	12.6
Groenvoorziening	13	0.2	5	0.2
Horecamedewerker	205	2.7	54	2.0
Klinisch laboratorium	14	0.2	3	0.1
Landbouw	34	0.5	11	0.4
N.v.t. (kinderen, gepensioneerden, werkzoekenden)	1934	25.7	668	25.0
Onderwijs	348	4.6	131	4.9
Overige contactberoepen	203	2.7	82	3.1
Schoonmaakbranche	61	0.8	19	0.7
Seksindustrie	0	0.0	0	0.0
Transport	101	1.3	36	1.3
Werk met dieren of dierlijke producten	25	0.3	8	0.3
Onbekend	1485	19.7	523	19.6
Andere sector	2191	29.1	791	29.6

<sup>1</sup> Meldingen die tussen 12 oktober 10:00 en 19 oktober 10:00 aan het RIVM zijn gemeld.

7 *SETTING VAN MOGELIJKE BESMETTING VAN BIJ GGD WEST-BRABANT GEMELDE COVID-19 PATIËNTEN VANAF 6 JULI 2020 EN IN DE AFGELOPEN WEEK*

**7 Setting van mogelijke besmetting van bij GGD West-Brabant gemelde COVID-19 patiënten vanaf 6 juli 2020 en in de afgelopen week**

In het brononderzoek door de GGD wordt bij COVID-19 patiënten nagegaan of er gerelateerde ziektegevallen zijn. Als dit het geval is wordt vermeld in welke setting de besmetting mogelijk heeft plaatsgevonden.

Tabel 8: Aantal aan de GGD gemelde COVID-19 patiënten naar aanwezigheid van gerelateerde ziektegevallen<sup>1</sup>

Gerelateerde ziektegevallen aanwezig	Vanaf 6 juli		Afgelopen week <sup>2</sup>	
	Aantal	%	Aantal	%
Totaal gemeld	7536		2668	
Ja, setting vermeld	1878	24.9	596	22.3
Ja, setting niet vermeld	1058	14.0	353	13.2
Ja, setting onbekend	24	0.3	6	0.2
Nee	2969	39.4	1106	41.5
Niet vermeld	1607	21.3	607	22.8

<sup>1</sup> Sinds 1 juni kan iedereen met klachten zich laten testen. Toch is het aannemelijk dat niet alle COVID-19 patiënten getest worden. De werkelijke aantallen in Nederland zijn daarom waarschijnlijk hoger dan de aantallen die hier genoemd worden.

<sup>2</sup> Meldingen die tussen 12 oktober 10:00 en 19 oktober 10:00 aan het RIVM zijn gemeld.

7 *SETTING VAN MOGELIJKE BESMETTING VAN BIJ GGD WEST-BRABANT GEMELDE COVID-19 PATIËNTEN VANAF 6 JULI 2020 EN IN DE AFGELOPEN WEEK*

Tabel 9: Vermelde mogelijke settings van besmetting van aan de GGD gemelde COVID-19 patiënten waarbij sprake is van gerelateerde gevallen<sup>1,2</sup>

Setting	Vanaf 6 juli		Afgelopen week <sup>3</sup>	
	Aantal	%	Aantal	%
Thuisituatie (huisgenoten)	1027	54.7	364	61.1
Overige familie	211	11.2	71	11.9
Partner, niet samenwonend <sup>4</sup>	1	0.1	0	0.0
Kennissen en vrienden <sup>4</sup>	97	5.2	14	2.3
Werk situatie	247	13.2	87	14.6
School en kinderopvang	48	2.6	16	2.7
Medereiziger / reis / vakantie <sup>4</sup>	26	1.4	0	0.0
Vlucht <sup>4</sup>	5	0.3	0	0.0
Horeca <sup>5</sup>	46	2.4	10	1.7
Feest / verjaardag / borrel <sup>4</sup>	22	1.2	3	0.5
Studentenvereniging/-activiteiten <sup>4</sup>	4	0.2	0	0.0
Vrijtijdsbesteding, zoals sportclub	69	3.7	11	1.8
Religieuze bijeenkomsten	8	0.4	1	0.2
Koor	1	0.1	0	0.0
1e lijn gezondheidszorg / huisarts	10	0.5	1	0.2
2e lijn gezondheidszorg / ziekenhuis	33	1.8	11	1.8
Overige gezondheidszorg	18	1.0	3	0.5
Verpleeghuis	189	10.1	68	11.4
Woonzorgcentrum voor ouderen	52	2.8	23	3.9
Woonvoorziening voor verstandelijk beperkten	13	0.7	6	1.0
Woonvoorziening voor lichamelijk beperkten	3	0.2	2	0.3
Overige woonvoorziening	14	0.7	3	0.5
Dagopvang voor ouderen	1	0.1	0	0.0
Dagopvang voor verstandelijk beperkten	3	0.2	2	0.3
Dagopvang voor lichamelijk beperkten	2	0.1	1	0.2
Overige dagopvang	4	0.2	1	0.2
Hospice	0	0.0	0	0.0
Uitvaart <sup>4</sup>	1	0.1	0	0.0
Overig	24	1.3	4	0.7

<sup>1</sup> Sinds 1 juni kan iedereen met klachten zich laten testen. Toch is het aannemelijk dat niet alle COVID-19 patiënten getest worden. De werkelijke aantallen in Nederland zijn daarom waarschijnlijk hoger dan de aantallen die hier genoemd worden.

<sup>2</sup> Per patiënt kunnen meerdere settings gerapporteerd zijn. De percentages in Tabel 9 worden berekend ten opzichte van het aantal patiënten waarbij sprake is van gerelateerde gevallen en tenminste één setting is vermeld (Tabel 8).

<sup>3</sup> Meldingen die tussen 12 oktober 10:00 en 19 oktober 10:00 aan het RIVM zijn gemeld.

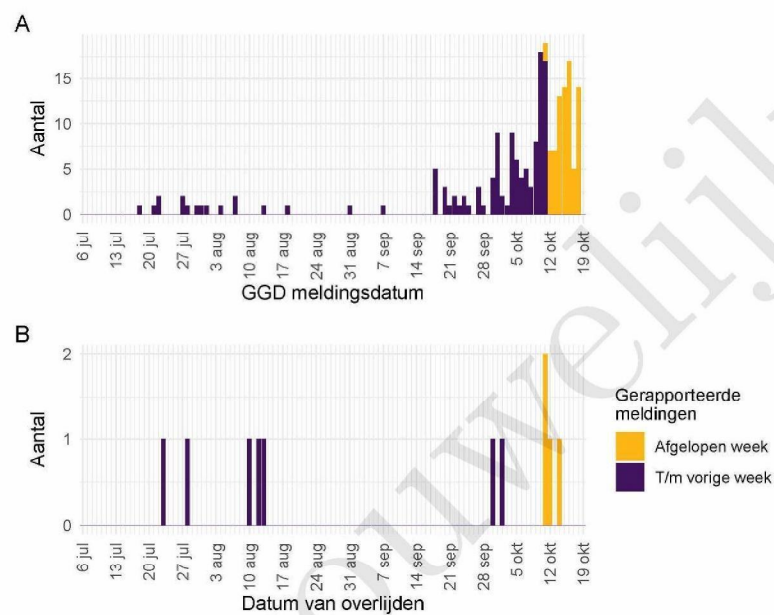
<sup>4</sup> Tot 6 augustus werden deze settings geregistreerd als 'overige setting'. Vanaf 6 augustus is de GGD gevraagd deze overige settings nader te specificeren.

<sup>5</sup> Vanaf 1 juli is deze setting gestructureerd nagevraagd.

## 8 Surveillance van COVID-19 in verpleeghuizen en woonzorgcentra vanaf 6 juli 2020

Vanaf 1 juli is gestructureerd nagevraagd of een persoon in een verpleeghuis of woonzorgcentrum woont. Vanaf 8 september wordt deze informatie gebruikt om het aantal COVID-19 patiënten woonachtig in een verpleeghuis of woonzorgcentrum, en het aantal bewoners met COVID-19 die overleden zijn, te monitoren.

Vertrouwelijk



Figuur 3: Aantal verpleeghuis- en woonzorgcentrumbewoners met COVID-19 gemeld aan de GGD vanaf 6 juli 2020<sup>1</sup>. (A) Aantal gemelde verpleeghuis- en woonzorgcentrumbewoners, naar publicatiedatum RIVM. (B) Aantal overleden verpleeghuis- en woonzorgcentrumbewoners, naar datum van overlijden.

<sup>1</sup> Vanaf 29 september is de definitie voor verpleeghuis- of woonzorgcentrumbewoner aangepast. Voorheen werd dit afgeleid uit een combinatie van woonlocatie en leeftijd (ouder dan 70) of doordat de GGD aangaf dat de besmetting in een verpleeghuis of woonzorgcentrum voor ouderen had plaats gevonden. Nu wordt door de GGD voor alle patiënten systematisch nagevraagd of zij bewoner zijn van een verpleeghuis of woonzorgcentrum voor ouderen. Indien onbekend is of een persoon in een verpleeghuis of woonzorgcentrum woont, wordt de oude definitie gebruikt. Deze definitieverandering -met terugwerkende kracht sinds 1 juli- geeft een correcter beeld van het werkelijk aantal besmette personen en locaties, dat lager is dan bij de oude definitie.

Meldingen aan het RIVM t/m 12 oktober 10:00 uur zijn in deze grafieken weergegeven in paars. Meldingen van 12 oktober 10:01 uur t/m 19 oktober 10:00 uur zijn weergegeven in geel. De werkelijke aantallen COVID-19 patiënten en overleden COVID-19 patiënten zijn hoger dan hier weergegeven omdat waarschijnlijk niet alle mogelijk besmette personen getest worden. Een leeg figuur betekent dat er in de betreffende periode geen meldingen waren.

## **9 Bron- en contactonderzoek van COVID-19 meldingen aan de GGD West-Brabant**

### **9.1 Resultaten uit bron- en contactonderzoek**

Wanneer iemand besmet is met het nieuwe coronavirus start de GGD met bron- en contactonderzoek (BCO) volgens een landelijk protocol, met als doel om verdere verspreiding van het virus te voorkomen. Het contactonderzoek richt zich op personen met wie de besmette persoon de afgelopen tijd in contact is geweest. Nauwe contacten zijn mensen waarmee langer dan 15 minuten op minder dan 1,5 meter afstand contact is geweest tijdens de besmettelijke periode, waarbij onderscheid wordt gemaakt tussen huisgenoten en overige nauwe contacten. Andere (niet nauwe) contacten van de besmette persoon zijn mensen die langer dan 15 minuten met de persoon in dezelfde ruimte waren, maar waar wel 1,5 meter afstand was.

De GGD neemt contact op met de nauwe contacten van de besmette persoon en adviseert hen tot 10 dagen na het laatste contact met de besmette persoon thuis in quarantaine te blijven. De andere (niet nauwe) contacten krijgen een brief of e-mail. Contacten moeten zich bij de eerste klachten zo snel mogelijk laten testen. Nauwe contacten worden op individuele basis geregistreerd, indien zij gelinkt zijn aan meerdere besmette personen worden ze niet dubbel in de rapportage meegenomen. Niet nauwe contacten worden pas individueel geregistreerd als ze zich bij de GGD melden met klachten.

## 9 BRON- EN CONTACTONDERZOEK VAN COVID-19 MELDINGEN AAN DE GGD WEST-BRABANT

Tabel 10: Aantallen aan de GGD gemelde COVID-19 patiënten, aantallen gevonden in het kader van bron- en contactonderzoek en aantallen waarbij contactinventarisatie is uitgevoerd<sup>1</sup>

Week	Nieuwe meldingen	Gevonden ihkv BCO <sup>2</sup>		Contactinventarisatie uitgevoerd		Contactinventarisatie op tijd <sup>3</sup>	
		Aantal	%	Aantal	%	Aantal	%
27	13	—	—	12	92.3	12	100.0
28	34	5	14.7	33	97.1	29	100.0
29	63	19	30.2	63	100.0	49	98.0
30	95	22	23.2	93	97.9	58	98.3
31	188	38	20.2	182	96.8	418	89.4
32	275	50	18.2	270	98.2	150	93.8
33	190	37	19.5	187	98.4	106	95.5
34	138	26	18.8	138	100.0	82	94.3
35	116	30	25.9	115	99.1	79	97.5
36	100	21	21.0	99	99.0	76	97.4
37	169	34	20.1	167	98.8	121	95.3
38	347	59	17.0	335	96.5	204	89.1
39	552	71	12.9	538	97.5	214	89.9
40	910	56	6.2	861	94.6	225	75.5
41	1772	51	2.9	1411	79.6	178	80.5
42	2577	78	3.0	2305	89.4	248	57.8

<sup>1</sup> Contactinventarisatie houdt in dat de GGD voor elke nieuwe COVID-19 melding in kaart brengt welke contacten deze patiënt heeft gehad tijdens de besmettelijke periode, die twee dagen voor de start van de klachten begint.

<sup>2</sup> Geen volledige gegevens over week 27.

<sup>3</sup> Op tijd: contactinventarisatie 0-1 dag na datum melding index bij GGD. Sommige indexen hebben een datum contactinventarisatie vóór de datum dat de index gemeld is bij de GGD. Deze zijn geëxcludeerd.

## 9 BRON- EN CONTACTONDERZOEK VAN COVID-19 MELDINGEN AAN DE GGD WEST-BRABANT

Tabel 11: Resultaten uit het bron- en contactonderzoek van de bij de GGD gemelde COVID-19 patiënten<sup>1</sup>

Soort contact <sup>2,3</sup>	Weeknummer <sup>4</sup>	Contacten <sup>5</sup>	Gemiddeld aantal contacten per nieuwe COVID-19 melding <sup>6</sup>	Positief geteste contacten <sup>7</sup>	% Positief geteste contacten <sup>7</sup>	
Totaal	27	113	9.4	6	5.3	
	28	186	5.6	17	9.1	
	29	331	5.3	38	11.5	
	30	343	3.7	35	10.2	
	31	506	2.8	72	14.2	
	32	581	2.2	80	13.8	
	33	532	2.8	42	7.9	
	34	426	3.1	34	8.0	
	35	367	3.2	34	9.3	
	36	459	4.6	36	7.8	
	37	442	2.6	44	10.0	
	38	776	2.3	82	10.6	
	39	546	1.0	67	12.3	
	40	501	0.6	63	12.6	
	41	48	0.0	10	20.8	
	42	29	0.0	0	0.0	
	Huisgenoten	27	26	2.2	3	11.5
		28	43	1.3	4	9.3
		29	95	1.5	13	13.7
		30	112	1.2	21	18.8
		31	185	1.0	38	20.5
		32	316	1.2	56	17.7
33		225	1.2	21	9.3	
34		158	1.1	10	6.3	
35		157	1.4	19	12.1	
36		139	1.4	21	15.1	
37		199	1.2	27	13.6	
38		386	1.2	51	13.2	
39		496	0.9	63	12.7	
40		451	0.5	63	14.0	
41	44	0.0	10	22.7		
42	27	0.0	0	0.0		
Overige nauwe contacten	27	86	7.2	3	3.5	
	28	143	4.3	13	9.1	
	29	236	3.7	25	10.6	
	30	231	2.5	14	6.1	
	31	320	1.8	34	10.6	
	32	264	1.0	24	9.1	
	33	306	1.6	21	6.9	
	34	268	1.9	24	9.0	
	35	210	1.8	15	7.1	
	36	319	3.2	15	4.7	
	37	243	1.5	17	7.0	
	38	390	1.2	31	7.9	
	39	50	0.1	4	8.0	
	40	50	0.1	0	0.0	
41	4	0.0	0	0.0		
42	2	0.0	0	0.0		

<sup>1</sup> Vanwege onvolledige registratie bij een aantal GGD's en in week 32, 33, 34 en 38 zijn de gegevens over deze weken mogelijk niet volledig.

<sup>2</sup> Epidemio- en contactonderzoek COVID-19 GGD West-Brabant 19-10-2020. Bron: RIVM

<sup>3</sup> Andere, niet nauwe contacten zijn niet meegenomen in Totaal.

<sup>4</sup> Van enkele nauwe contacten is niet bekend wat voor soort contact ze zijn.

<sup>5</sup> Het weeknummer is gebaseerd op de datum van registratie bij de GGD.

## 9 BRON- EN CONTACTONDERZOEK VAN COVID-19 MELDINGEN AAN DE GGD WEST-BRABANT

Tabel 12: Resultaten uit het bron- en contactonderzoek onder niet nauwe contacten van de bij de GGD gemelde COVID-19 patiënten<sup>1</sup>

Soort contact	Week-nummer <sup>2</sup>	Contacten	Gemiddeld aantal contacten per nieuwe COVID-19 melding <sup>3</sup>
Niet nauwe contacten	27	0	0.0
	28	0	0.0
	29	0	0.0
	30	0	0.0
	31	77	0.4
	32	272	1.0
	33	1	0.0
	34	0	0.0
	35	0	0.0
	36	13	0.1
	37	339	2.0
	38	205	0.6
	39	286	0.5
	40	1638	1.9
	41	1549	1.1
	42	2545	1.1

<sup>1</sup> Het weeknummer is gebaseerd op de datum van registratie bij de GGD.

<sup>2</sup> Hierbij worden alleen de nieuwe COVID-19 meldingen meegenomen waarvoor contactinventarisatie is uitgevoerd, zie Tabel 10.

<sup>3</sup> In verband met de monitorperiode van 10 dagen zijn de gegevens over het aantal en percentage positief geteste contacten niet volledig voor de meest recente periode.

Tabel 13: Resultaten uit het bron- en contactonderzoek onder niet nauwe contacten van de bij de GGD gemelde COVID-19 patiënten<sup>1</sup>, in Nederland

Soort contact	Weeknummer <sup>2</sup>	Contacten	Gemiddeld aantal contacten per nieuwe COVID-19 melding <sup>3</sup>
Niet nauwe contacten	27	2571	6.4
	28	2933	6.7
	29	5323	5.8
	30	7306	5.8
	31	12352	5.4
	32	17952	5.0
	33	18137	4.7
	34	19704	5.7
	35	23694	6.9
	36	28977	6.1
	37	48375	6.3

<sup>1</sup> Vanwege onvolledige registratie bij een aantal GGD'en in week 32, 33 en 34 zijn de gegevens over deze weken niet volledig en worden gegevens na week 37 niet weergegeven.

<sup>2</sup> Het weeknummer is gebaseerd op de datum van registratie bij de GGD.

<sup>3</sup> Hierbij worden alleen de nieuwe COVID-19 meldingen meegenomen waarvoor contactinventarisatie is uitgevoerd, zie Tabel 10.

<sup>4</sup> In verband met de monitorperiode van 10 dagen zijn de gegevens over het aantal en percentage positief geteste contacten niet volledig voor de meest recente periode.

## 9 BRON- EN CONTACTONDERZOEK VAN COVID-19 MELDINGEN AAN DE GGD WEST-BRABANT

Tabel 14: Indicatoren van tijdigheid van het bron- en contactonderzoek van de bij de GGD gemelde COVID-19 patiënten, in Nederland

Soort contact <sup>1,2</sup>	Weeknummer	Contacten <sup>3</sup>	Bereikt	% Bereikt	Op tijd bereikt <sup>4</sup>	% Op tijd bereikt	Bereikt binnen 5 dagen na 1e ZD index <sup>5</sup>	% Bereikt binnen 5 dagen na 1e ZD index	
Totaal	27	1547	1478	95.5	929	80.4	580	47.2	
	28	1694	1600	94.5	861	78.2	741	59.4	
	29	3276	3166	96.6	1826	81.4	1461	58.7	
	30	4129	3956	95.8	2528	83.1	1806	56.2	
	31	6297	6068	96.4	3733	81.0	2683	54.5	
	32	7027	6535	93.0	4224	78.2	2972	54.8	
	33	7502	7100	94.6	4368	79.8	3112	56.0	
	34	8825	8225	93.2	4967	79.8	3642	56.1	
	35	10274	9624	93.7	6287	84.6	4912	63.6	
	36	13739	12975	94.4	8115	83.9	6298	61.3	
	37	17050	15544	91.2	10066	80.6	6948	54.1	
	Huisgenoten	27	614	587	95.6	390	75.7	248	48.1
		28	615	602	97.9	378	75.9	254	49.3
29		1210	1177	97.3	687	76.1	543	55.1	
30		1545	1481	95.9	960	77.9	642	50.1	
31		2415	2332	96.6	1548	80.2	1046	52.5	
32		2746	2535	92.3	1689	77.4	1117	52.9	
33		2704	2553	94.4	1705	77.6	1228	56.8	
34		3492	3257	93.3	2119	79.2	1473	54.8	
35		4139	3875	93.6	2621	82.0	1952	60.2	
36		5817	5512	94.8	3673	83.3	2842	61.4	
37		7660	7162	93.5	4735	80.5	3265	53.7	
Overige nauwe contacten		27	910	878	96.5	538	84.7	332	47.0
		28	1066	996	93.4	483	80.1	486	66.4
	29	2050	1979	96.5	1133	85.1	917	61.2	
	30	2562	2462	96.1	1566	86.9	1163	60.3	
	31	3865	3725	96.4	2181	81.6	1634	55.9	
	32	4261	3982	93.5	2527	78.8	1849	56.1	
	33	4764	4522	94.9	2649	81.1	1879	55.5	
	34	5288	4938	93.4	2840	80.3	2162	57.0	
	35	6104	5734	93.9	3660	86.6	2957	66.2	
	36	7845	7408	94.4	4424	84.4	3451	61.2	
	37	9270	8347	90.0	5324	80.6	3677	54.4	

<sup>1</sup> Andere, niet nauwe contacten zijn niet meegenomen in Totaal.

<sup>2</sup> Van enkele nauwe contacten is niet bekend wat voor soort contact ze zijn.

<sup>3</sup> Het betreft alleen contacten die op individuele basis geregistreerd zijn door de GGD. Vanwege onvolledige registratie bij een aantal GGD'en in week 32, 33 en 34 zijn de gegevens over aantal contacten over deze weken niet volledig en worden na week 37 niet weergegeven.

<sup>4</sup> Op tijd: startdatum monitoring binnen 2 dagen na datum melding index bij GGD. Sommige contacten hebben een startdatum monitoring vóór de datum dat de index gemeld is bij de GGD. Deze zijn geëxcludeerd.

<sup>5</sup> Sommige contacten hebben een startdatum monitoring vóór de eerste ziektedag van de index case. Deze zijn geëxcludeerd.

## 9 BRON- EN CONTACTONDERZOEK VAN COVID-19 MELDINGEN AAN DE GGD WEST-BRABANT

Tabel 15: Indicatoren van tijdigheid van het bron- en contactonderzoek van de bij de GGD gemelde COVID-19 patiënten

Soort contact <sup>1,2</sup>	Weeknummer	Contacten <sup>3</sup>	Bereikt	% Bereikt	Op tijd bereikt <sup>4</sup>	% Op tijd bereikt	Bereikt binnen 5 dagen na 1e ZD index <sup>5</sup>	% Bereikt binnen 5 dagen na 1e ZD index	
Totaal	27	113	110	97.3	28	87.5	37	62.7	
	28	186	176	94.6	37	92.5	60	73.2	
	29	331	319	96.4	72	86.7	119	70.4	
	30	343	272	79.3	67	89.3	139	80.3	
	31	506	444	87.7	157	95.2	211	75.4	
	32	581	407	70.1	240	88.6	197	61.4	
	33	532	407	76.5	155	88.1	196	74.2	
	34	426	330	77.5	118	88.7	153	76.9	
	35	367	296	80.7	94	79.0	108	64.7	
	36	459	420	91.5	97	96.0	196	83.8	
	37	442	372	84.2	135	88.8	209	81.0	
	38	776	624	80.4	536	96.6	275	53.1	
	39	546	98	17.9	18	52.9	12	35.3	
	40	501	102	20.4	38	92.7	11	26.8	
	41	48	11	22.9	0	0.0	0	0.0	
	42	29	2	6.9	1	100.0	1	50.0	
	Huisgenoten	27	26	25	96.2	19	86.4	14	73.7
		28	43	39	90.7	32	91.4	13	44.8
		29	95	87	91.6	49	83.1	29	46.0
		30	112	73	65.2	36	87.8	39	65.0
		31	185	154	83.2	103	94.5	75	67.6
		32	316	210	66.5	140	88.6	108	65.9
33		225	147	65.3	99	82.5	73	63.5	
34		158	107	67.7	72	87.8	48	65.8	
35		157	108	68.8	61	81.3	41	57.7	
36		139	115	82.7	68	95.8	59	73.8	
37		199	150	75.4	85	94.4	85	74.6	
38		386	294	76.2	234	95.5	132	58.9	
39		496	78	15.7	15	75.0	10	52.6	
40		451	88	19.5	25	89.3	7	25.0	
41	44	10	22.7	0	0.0	0	0.0		
42	27	2	7.4	1	100.0	1	50.0		
Overige nauwe contacten	27	86	84	97.7	9	90.0	23	57.5	
	28	143	137	95.8	5	100.0	47	88.7	
	29	236	232	98.3	23	95.8	90	84.9	
	30	231	199	86.1	31	91.2	100	88.5	
	31	320	289	90.3	54	96.4	136	80.5	
	32	264	197	74.6	100	88.5	89	56.7	
	33	306	259	84.6	56	100.0	123	82.6	
	34	268	223	83.2	46	90.2	105	83.3	
	35	210	188	89.5	33	75.0	67	69.8	
	36	319	304	95.3	29	96.7	137	89.0	
	37	243	222	91.4	50	80.6	124	86.1	
	38	390	330	84.6	302	97.4	143	48.6	
	39	50	20	40.0	3	21.4	2	13.3	
	40	50	14	28.0	13	100.0	4	30.8	
41	4	1	25.0	0	0.0	0	0.0		
42	2	0	0.0	0	0.0	0	0.0		

<sup>1</sup> Andere, niet nauwe contacten zijn niet meegenomen in Totaal.

<sup>2</sup> Van enkele nauwe contacten is niet bekend wat voor soort contact ze zijn.

<sup>3</sup> Het betreft alle meldingen van COVID-19 aan de GGD West-Brabant op 19-06-2020. Bron: RIVM

<sup>4</sup> Op tijd: startdatum monitoring binnen 2 dagen na datum melding index bij GGD. Sommige contacten hebben een startdatum monitoring vóór de datum dat de index gemeld is bij de GGD. Deze zijn geëxcludeerd.

## 10 SARS-CoV-2 testen afgenomen door de GGD West-Brabant vanaf 1 juni

Vanaf 1 juni kunnen alle personen met klachten passend bij SARS-CoV-2 infectie (COVID-19) zich laten testen door de GGD, bijvoorbeeld in de teststraten. Voor 1 juni is in alle GGD regio's het afspraken- en uitslagensysteem CoronIT geïmplementeerd. Onderstaande rapportage is gebaseerd op CoronIT data van voorbije volledige kalenderweken vanaf 1 juni 2020, geëxporteerd op 18 oktober 2020. Totale aantallen uitslagen zijn gebaseerd op alleen positieve en negatieve uitslagen, testen met uitslag heranalyse of onbeoordeelbaar zijn geëxcludeerd. Omdat alleen geboortjaar beschikbaar is om de leeftijd van patiënten te bepalen, is 2020 minus het geboortjaar gebruikt om de leeftijd toe te kennen. Dit betekent dat ongeveer de helft van de patiënten een jaar te oud is ingeschat.

Tabel 16: Aantal testen uitgevoerd door de GGD, met bekende uitslag

Weeknummer	Totaal aantal testen met uitslag	Aantal positief	Percentage positief
23	2059	43	2.1
24	2391	17	0.7
25	2545	12	0.5
26	2376	8	0.3
27	2703	15	0.6
28	3064	28	0.9
29	3664	69	1.9
30	4335	108	2.5
31	4533	181	4.0
32	4383	281	6.4
33	3949	165	4.2
34	5581	147	2.6
35	5889	123	2.1
36	7582	136	1.8
37	7896	154	2.0
38	7452	311	4.2
39	7548	513	6.8
40	7876	772	9.8
41	10970	1735	15.8
42 <sup>1</sup>	10944	1844	16.8
Totaal	107740	6662	6.2

<sup>1</sup> De gegevens van week 42 zijn nog niet volledig.

## 10 SARS-COV-2 TESTEN AFGENOMEN DOOR DE GGD WEST-BRABANT VANAF 1 JUNI

Tabel 17: Aantal testen en percentage positief per doelgroep uitgevoerd door de GGD.

Groep	Vanaf 1 juni			Afgelopen kalender week <sup>1</sup>		
	Aantal positief	Aantal getest	Percentage positief	Aantal positief	Aantal getest	Percentage positief
Kinderen 0-3 jaar	4	317	1.3	0	4	0.0
Kinderen 4-11 jaar	60	3636	1.7	15	84	17.9
Kinderen 12-17 jaar	426	11235	3.8	104	941	11.1
Zorgmedewerkers	384	6714	5.7	116	869	13.3
Onderwijs/kinderopvang	318	6530	4.9	99	786	12.6
Mantelzorgers	15	250	6.0	4	34	11.8
Horeca	149	1992	7.5	47	237	19.8
Handhaving	48	781	6.1	12	111	10.8
Contactberoep	861	12406	6.9	283	1635	17.3
Overig/onbekend	4281	63332	6.8	1159	6219	18.6
Getest ihkv BCO <sup>2</sup>	116	547	21.2	5	24	20.8
Totaal	6662	107740	6.2	1844	10944	16.8

<sup>1</sup> Van 12 oktober tot en met 18 oktober.

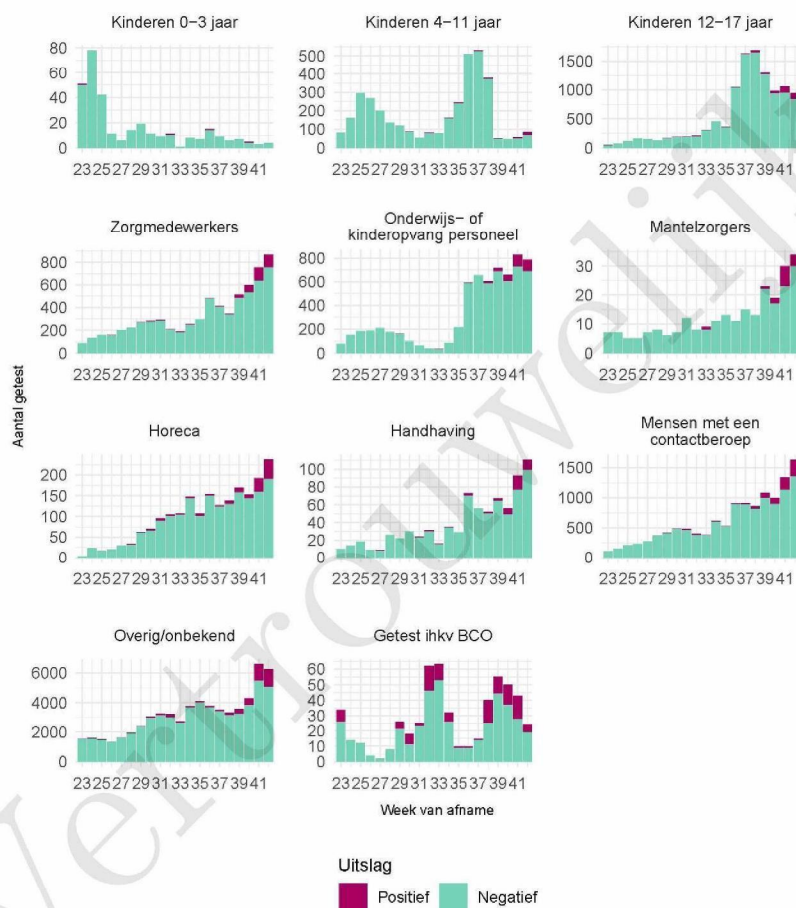
<sup>2</sup> Voor deze personen is geregistreerd dat zij getest zijn in het kader van bron- en contactonderzoek (BCO). Het werkelijk aantal geteste personen vanwege BCO is waarschijnlijk hoger.

Tabel 18: Het aantal testen afgenomen bij **volwassenen**, die niet in het kader van bron- en contactonderzoek zijn afgenomen, en waarbij geen beroepsuitvoering in de twee weken voor de test is gespecificeerd in CoronIT.

Weeknummer	Totaal aantal afspraken	Aantal afspraken zonder doelgroep informatie	Percentage zonder doelgroep informatie
23	2193	1557	71.0
24	2496	1504	60.3
25	2384	1189	49.9
26	2033	862	42.4
27	2426	1076	44.4
28	2715	1149	42.3
29	3756	1694	45.1
30	4175	2180	52.2
31	3868	2154	55.7
32	3170	1967	62.1
33	2384	1406	59.0
34	4176	2276	54.5
35	4487	2739	61.0
36	5903	2130	36.1
37	5013	1918	38.3
38	5780	2219	38.4
39	6603	2168	32.8
40	6345	2911	45.9
41	8562	4220	49.3
42 <sup>1</sup>	9820	4028	41.0
Totaal	88289	41347	46.8

<sup>1</sup> De gegevens van week 42 zijn nog niet volledig.

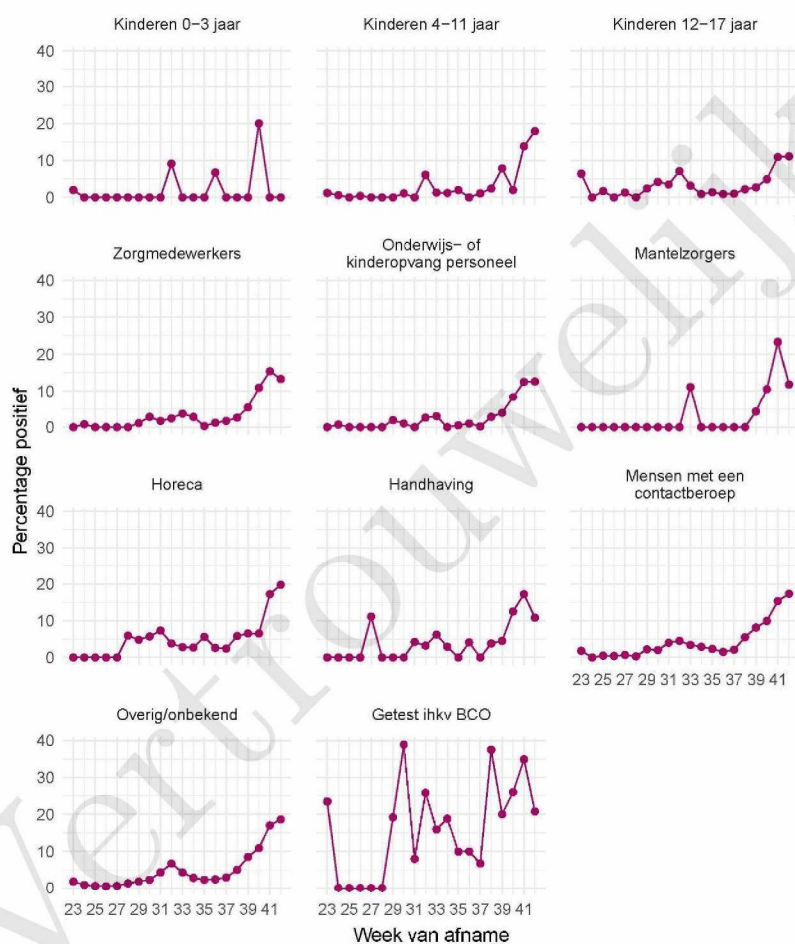
## 10 SARS-COV-2 TESTEN AFGENOMEN DOOR DE GGD WEST-BRABANT VANAF 1 JUNI



Figuur 4: Aantal positieve en negatieve testen per week en per doelgroep vanaf 1 juni<sup>1</sup>. NB: De reikwijdtes van de y-assen verschillen.

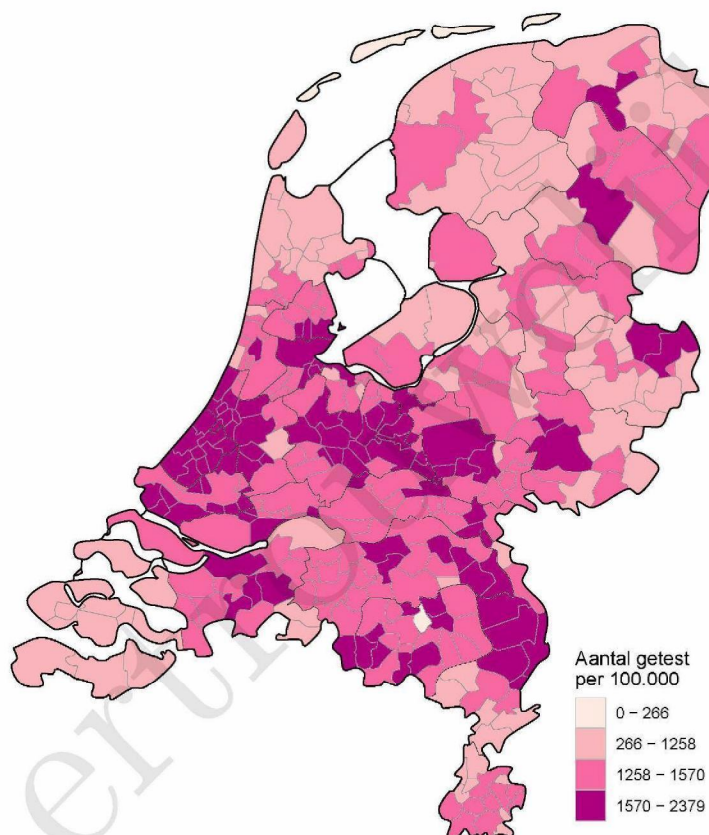
<sup>1</sup> Vanaf 19 september is het testbeleid voor kleine kinderen (0 tot 4 jaar) en kinderen die op de basisschool zitten veranderd. Een leeg figuur betekent dat er in de betreffende periode geen meldingen waren.

## 10 SARS-COV-2 TESTEN AFGENOMEN DOOR DE GGD WEST-BRABANT VANAF 1 JUNI



Figuur 5: Percentage positieve testen per doelgroep en per kalenderweek vanaf 1 juni<sup>1</sup>.

<sup>1</sup> Vanaf 19 september is het testbeleid voor kleine kinderen (0 tot 4 jaar) en kinderen die op de basisschool zitten veranderd. Een leeg figuur betekent dat er in de betreffende periode geen meldingen waren.



Figuur 6: Aantal testen per 100.000 inwoners per GGD regio waar de patiënt woont in de afgelopen kalenderweek (van 12 oktober tot en met 18 oktober). De grijze lijnen geven de grenzen van de GGD-regio's weer.

## 10 SARS-COV-2 TESTEN AFGENOMEN DOOR DE GGD WEST-BRABANT VANAF 1 JUNI

Tabel 19: Aantal positieve en negatieve testen vanaf 1 juni per leeftijdsgroep en geslacht.

Leeftijdsgroep	Mannen			Vrouwen		
	Aantal positief	Aantal getest	Percentage positief	Aantal positief	Aantal getest	Percentage positief
0-4	4	235	1.7	2	197	1.0
5-9	14	1020	1.4	14	818	1.7
10-14	89	3584	2.5	84	3036	2.8
15-19	310	4958	6.3	309	5274	5.9
20-24	422	4414	9.6	425	5548	7.7
25-29	354	4202	8.4	339	5803	5.8
30-34	265	4438	6.0	289	6444	4.5
35-39	204	4199	4.9	243	6044	4.0
40-44	221	3600	6.1	249	4942	5.0
45-49	256	3251	7.9	299	4446	6.7
50-54	326	3355	9.7	355	4332	8.2
55-59	289	3095	9.3	247	3850	6.4
60-64	235	2707	8.7	176	3152	5.6
65-69	129	1943	6.6	116	2275	5.1
70-74	95	1474	6.4	83	1512	5.5
75-79	46	803	5.7	50	821	6.1
80-84	22	412	5.3	25	405	6.2
85-89	10	175	5.7	7	160	4.4
90-94	2	31	6.5	4	55	7.3
95+	2	19	10.5	1	12	8.3
Niet vermeld	0	0	0.0	0	0	0.0
Totaal	3295	47915	6.9	3317	59126	5.6

## 10 SARS-COV-2 TESTEN AFGENOMEN DOOR DE GGD WEST-BRABANT VANAF 1 JUNI

Tabel 20: Aantal testen afgenomen op de GGD testlocaties per week van de afspraak.

Afnamelocatie	Afspraak week	Aantal getest	
~	23	0	
	24	0	
	25	0	
	26	0	
	27	0	
	28	0	
	29	0	
	30	0	
	31	0	
	32	0	
	33	0	
	34	0	
	35	0	
	36	0	
	37	0	
	38	0	
	39	0	
	40	0	
	41	5	
	42	3	
	GGD Bergen op Zoom - INTERN Moskee	23	0
		24	0
25		0	
26		0	
27		0	
28		0	
29		0	
30		0	
31		0	
32		451	
33		0	
34		0	
GGD Breda - ALLEEN Zorgmedewerkers	23	0	
	24	0	
	25	0	
	26	0	
	27	0	

## 10 SARS-COV-2 TESTEN AFGENOMEN DOOR DE GGD WEST-BRABANT VANAF 1 JUNI

Tabel 20: Aantal testen afgenomen op de GGD testlocaties per week van de afspraak.  
(continued)

Afnamelocatie	Afspraak week	Aantal getest
	28	0
	29	0
	30	0
	5.1.20	0
	5.1.20	0
	31	33
	34	65
	35	59
	36	56
	37	148
	38	198
	39	25
	40	0
	41	0
	42	0
GGD Breda – Thuisbemonstering	23	0
	5.1.20	0
	5.1.20	0
	31	24
	27	19
	28	21
	29	37
	30	61
	31	44
	32	45
	33	43
	34	41
	35	23
	36	18
	37	34
	38	37
	39	33
	40	47
	41	106
	42	48
GGD West-Brabant – Breda - Stadionstraat 23	23	0
	24	5
	25	0
	26	0
	27	0
	28	0
	5.1.20	0
	5.1.20	0
	31	0

## 10 SARS-COV-2 TESTEN AFGENOMEN DOOR DE GGD WEST-BRABANT VANAF 1 JUNI

Tabel 20: Aantal testen afgenomen op de GGD testlocaties per week van de afspraak.  
(continued)

Afamelocatie	Afspraak week	Aantal getest
	32	0
	33	0
	34	0
	35	0
	36	0
	37	0
	38	0
	39	0
	40	0
	41	0
	42	0
NB D Breda - Langendijk 75	23	0
	24	0
	25	0
	26	0
	27	0
	28	0
	29	0
	30	0
	31	0
	32	0
	33	0
	34	0
	35	0
	36	0
	37	0
	38	0
	39	0
	40	0
	41	0
	42	3355
NB D Breda - Stadionstraat 23	23	2397
	24	2823
	25	2860
	26	2458
	27	2756
	28	2982
	29	4072
	30	4358
	31	4072
	32	2907
	33	2550
	34	0
	35	0

## 10 SARS-COV-2 TESTEN AFGENOMEN DOOR DE GGD WEST-BRABANT VANAF 1 JUNI

Tabel 20: Aantal testen afgenomen op de GGD testlocaties per week van de afspraak.  
(continued)

Afamelocatie	Afspraak week	Aantal getest
	36	0
	37	0
	38	0
	39	0
	40	0
	41	0
	42	0
NB D Breda - Stadionstraat 9	23	0
	24	0
	25	0
	26	0
	27	0
	28	0
	29	0
	30	0
	31	0
	32	0
	33	0
	34	4523
	35	4894
	36	3140
	37	2306
	38	2711
	39	2406
	40	2055
	41	2347
	42	0
NB D Elten-Leur - Oude Kerkstraat 51	23	0
	24	0
	25	0
	26	0
	27	0
	28	0
	29	0
	30	0
	31	0
	32	0
	33	0
	34	0
	35	0
	36	1460
	37	1732
	38	1729
	39	1709

## 10 SARS-COV-2 TESTEN AFGENOMEN DOOR DE GGD WEST-BRABANT VANAF 1 JUNI

Tabel 20: Aantal testen afgenomen op de GGD testlocaties per week van de afspraak.  
(continued)

Afamelocatie	Afspraak week	Aantal getest
NB D Roosendaal – Tussenriemer 25	40	2056
	41	4488
	42	3409
	23	0
	24	0
	25	0
	26	0
	27	0
	28	0
	29	0
	30	0
	31	0
	32	0
PRIO NB D Breda - Stadionstraat 9	33	0
	34	0
	35	0
	36	2821
	37	2809
	38	3395
	39	3387
	40	2615
	41	2065
	42	3448
	23	0
	24	0
	25	0
26	0	
27	0	
28	0	
29	0	
30	0	
31	0	
32	0	
33	0	
34	0	
35	0	
36	0	
37	0	
38	0	
39	581	
40	626	
41	605	
PRIO NB D Breda – Langendijk 75	42	0
	23	0

## 10 SARS-COV-2 TESTEN AFGENOMEN DOOR DE GGD WEST-BRABANT VANAF 1 JUNI

Tabel 20: Aantal testen afgenomen op de GGD testlocaties per week van de afspraak.  
(continued)

Afamelocatie	Afspraak week	Aantal getest
	24	0
	25	0
	26	0
	27	0
	28	0
	29	0
	30	0
	31	0
	32	0
	33	0
	34	0
	35	0
	36	0
	37	0
	38	0
	39	0
	40	0
	41	0
	42	599

## 11 Vergelijking met landelijke situatie

Tabel 21: Aantal meldingen van de afgelopen en vorige week

Veiligheidsregio	Aantal meldingen afgelopen week	Aantal meldingen per 100000 afgelopen week	Aantal meldingen vorige week	Aantal meldingen per 100000 vorige week
Nederland-totaal	54789	314.7	41025	235.7
Amsterdam-Amstelland	5310	496.0	4098	382.8
Rotterdam-Rijnmond	6389	482.8	5083	384.1
Utrecht	5416	399.8	3892	287.3
Haaglanden	4334	388.0	3564	319.1
Hollands-Midden	2997	370.5	2180	269.5
Twente	2295	363.7	1428	226.3
Zaanstreek-Waterland	1193	351.7	964	284.2
Brabant-Zuidoost	2658	340.5	1948	249.5
Zuid-Holland-Zuid	1551	337.6	1360	296.1
Midden- en West-Brabant	3667	327.7	2615	233.7
Gooi en Vechtstreek	841	327.1	581	226.0
Kennemerland	1708	310.6	1232	224.0
Gelderland-Zuid	1593	283.7	1213	216.0
Brabant-Noord	1799	271.2	1348	203.2
Gelderland-Midden	1854	266.1	1413	202.8
Limburg-Noord	1321	254.0	825	158.6
Drenthe	1152	233.3	874	177.0
Flevoland	946	223.6	672	158.9
Noord-Holland-Noord	1450	218.8	760	114.7
Groningen	1178	201.1	921	157.2
IJsselland	1065	200.4	771	145.1
Noord- en Oost-Gelderland	1635	197.5	1287	155.5
Fryslân	1088	167.4	1024	157.5
Limburg-Zuid	814	136.3	595	99.6
Zeeland	498	129.9	357	93.1

## 11 VERGELIJKING MET LANDELIJKE SITUATIE

Tabel 22: Leeftijdsverdeling van de GGD t.o.v. leeftijdsverdeling Nederland over de afgelopen week

Leeftijdsgroep	Totaal gemeld GGD	% GGD	Totaal gemeld Nederland	% Nederland
Totaal gemeld	2580		51130	
0-4	0	0.0	74	0.1
5-9	5	0.2	229	0.4
10-14	60	2.3	1596	3.1
15-19	194	7.5	4405	8.6
20-24	246	9.5	5542	10.8
25-29	220	8.5	4683	9.2
30-34	208	8.1	4216	8.2
35-39	176	6.8	3631	7.1
40-44	184	7.1	3740	7.3
45-49	216	8.4	4408	8.6
50-54	256	9.9	4841	9.5
55-59	238	9.2	4186	8.2
60-64	178	6.9	3101	6.1
65-69	98	3.8	1925	3.8
70-74	104	4.0	1672	3.3
75-79	61	2.4	1091	2.1
80-84	57	2.2	761	1.5
85-89	38	1.5	602	1.2
90-94	31	1.2	300	0.6
95+	9	0.3	98	0.2
Niet vermeld	1	0.0	29	0.1

## 11 VERGELIJKING MET LANDELIJKE SITUATIE

Tabel 23: Top 10 settings<sup>1</sup> van de GGD t.o.v. de settings-aantallen in Nederland over de afgelopen week

Setting	Aantal Nederland	% Nederland	Aantal GGD	% GGD
Thuisituatie (huisgenoten)	7297	62.8	364	61.1
Werksituatie	1418	12.2	87	14.6
Overige familie	1213	10.4	71	11.9
Verpleeghuis	886	7.6	68	11.4
Woonzorgcentrum voor ouderen	179	1.5	23	3.9
School en kinderopvang	463	4.0	16	2.7
Kenissen en vrienden	448	3.9	14	2.3
Vrijtijdsbesteding, zoals sportclub	417	3.6	11	1.8
2e lijn gezondheidszorg / ziekenhuis	144	1.2	11	1.8
Horeca	172	1.5	10	1.7

<sup>1</sup> Alleen settings waarvan er minstens 1 aantal bekend is, worden gepresenteerd.